

薄川(舟付橋～大仏)河川改修計画(案)

<基本方針>

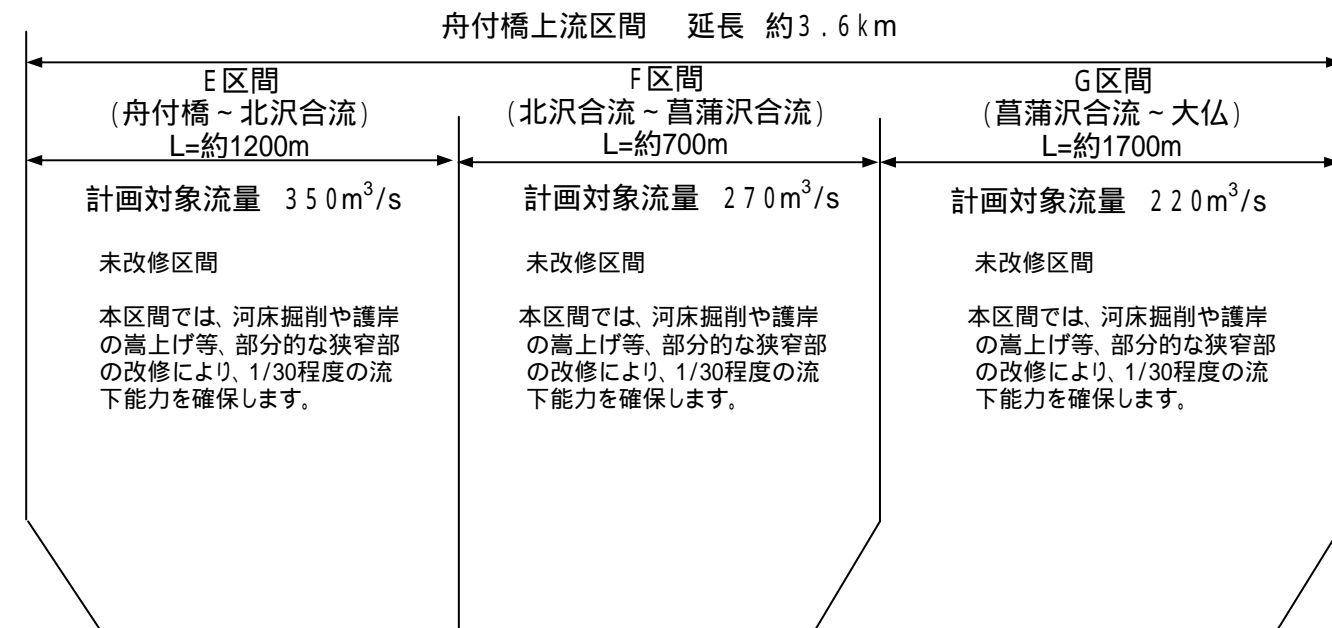
1 河川改修の方針

部分的な狭窄部については、河床掘削及び護岸の高上げ等により1/30程度の流下能力を確保します。
 天然河岸で浸食を受けている箇所に護岸を設置します。
 老朽化した護岸の補強・修繕を実施します。
 自然環境に配慮した工法を検討します。

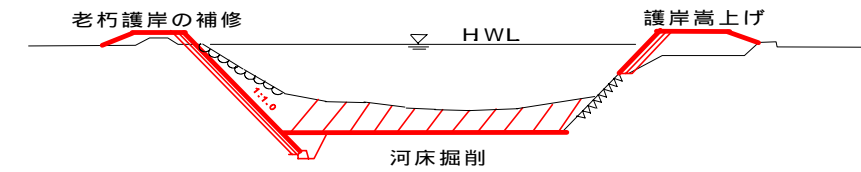
2 計画対象流量

薄川(菖蒲沢合流～大仏)	220m ³ /s
薄川(北沢合流～菖蒲沢合流)	270m ³ /s
薄川(舟付橋～北沢合流)	350m ³ /s

E～G区間



既設護岸がある場合



天然河岸の場合

