

奈良井川～田川河川改修計画(案)

<基本方針>

1 治水安全度 1/80年確率

2 計画対象流量

田川(薄川合流～女鳥羽川合流) 870m³/s

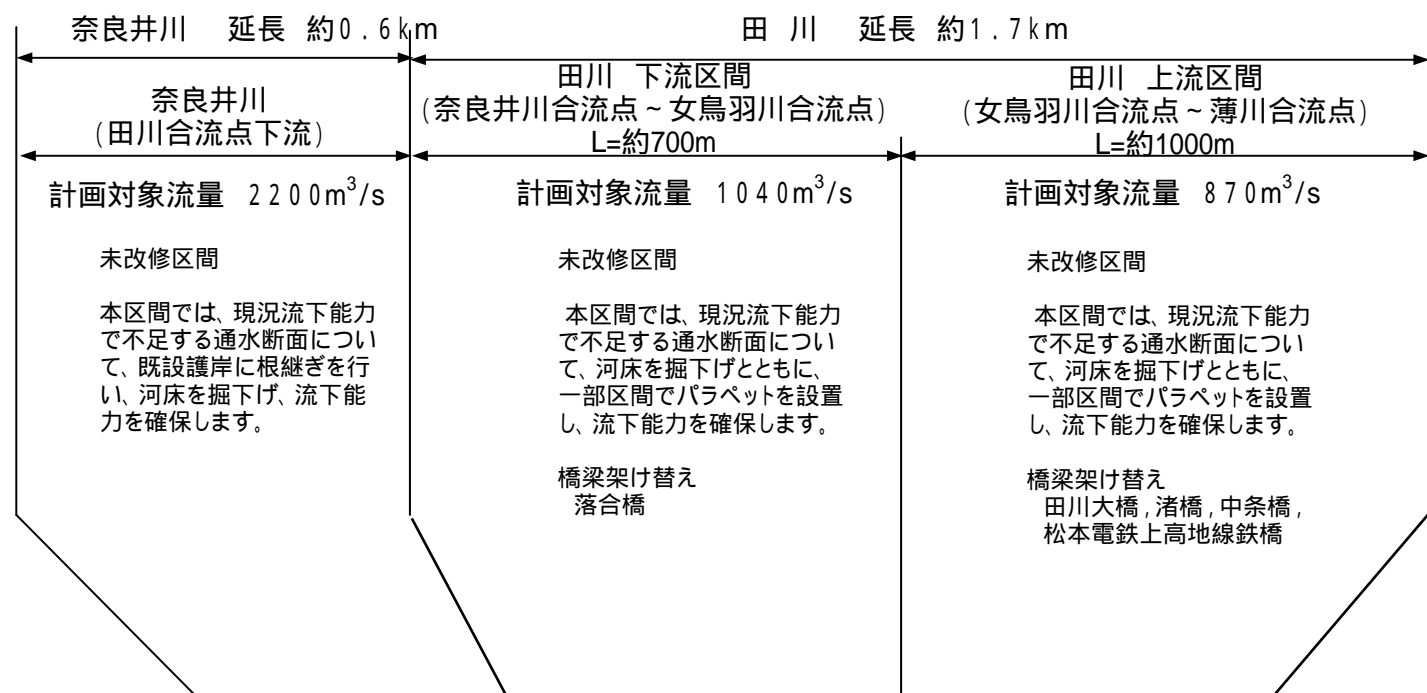
田川(女鳥羽川合流～奈良井川合流) 1040m³/s

奈良井川(田川合流点下流) 2200m³/s

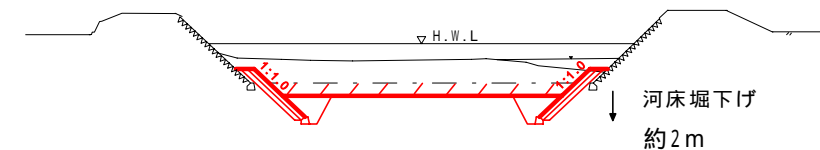
2. 河川改修計画

奈良井川は、既設護岸に根継ぎを行い、河床を掘り下げて必要な流下能力を確保します。

田川は、流下能力が不足する区間は河床の掘り下げとパラペットの設置により必要な流下能力を確保します。



奈良井川



田川

