

• $\frac{1}{2}$ •→ 18 "N•i2006 "N•j2 CEŽ 8 "ú  
'-iCESŽi...•E—•...fiô•,•i-{'  
•m•-{'•"•n •ĂŽR"ĂŽ  
•mŽi..."}•"n CE' CEăŽu

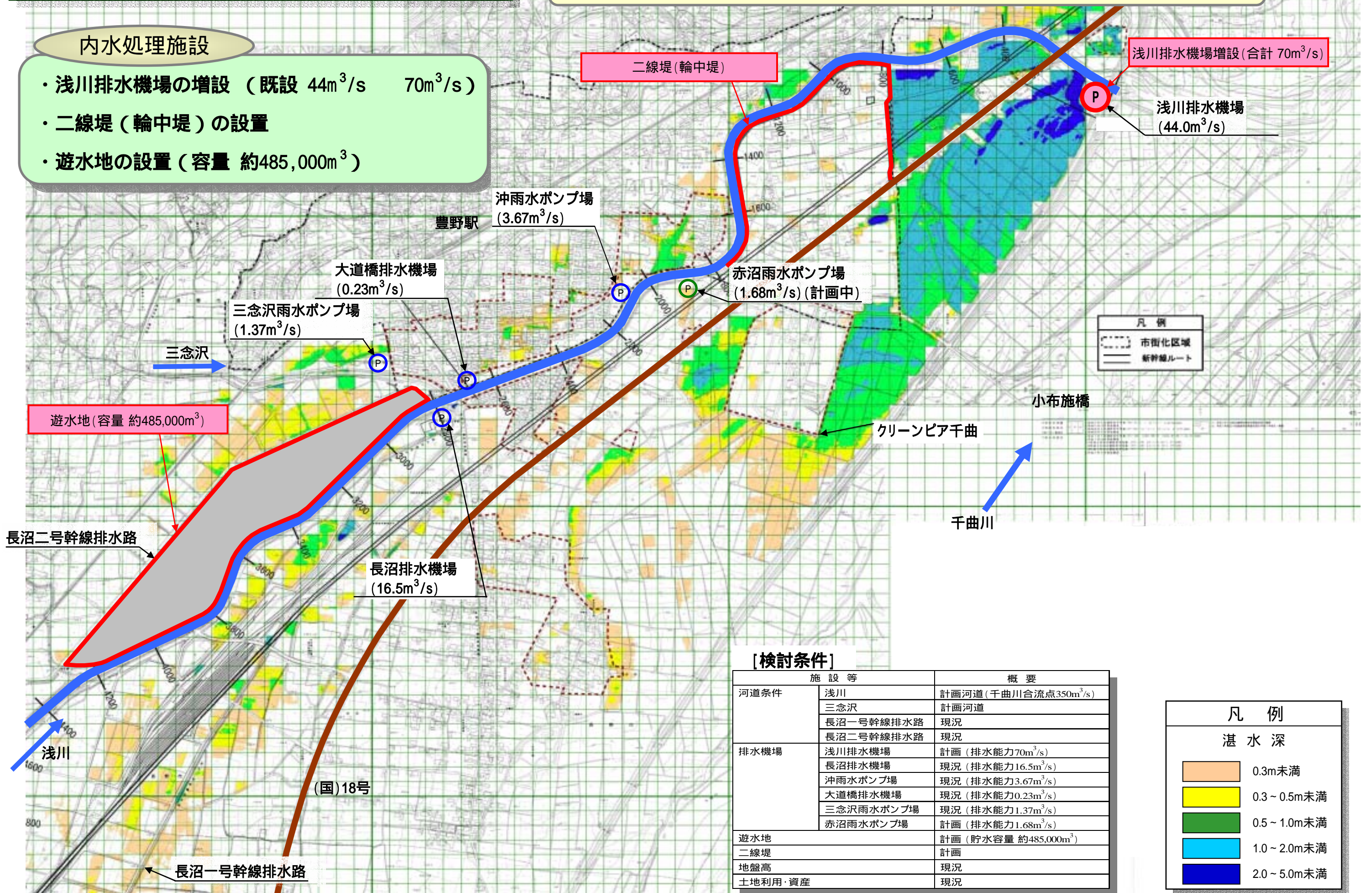
# 浅川の内水対策 概要図 (案)

## [目標]

過去最大の被害をもたらした「昭和58年9月の台風10号」による内水と同規模の内水に対して、宅地部での床上浸水を防止する。

### 内水処理施設

- 浅川排水機場の増設 (既設  $44\text{m}^3/\text{s}$   $70\text{m}^3/\text{s}$ )
- 二線堤 (輪中堤) の設置
- 遊水地の設置 (容量 約 $485,000\text{m}^3$ )



## [検討条件]

施設等	概要
河道条件	浅川 計画河道 (千曲川合流点 $350\text{m}^3/\text{s}$ )
	三念沢 計画河道
	長沼一号幹線排水路 現況
	長沼二号幹線排水路 現況
排水機場	浅川排水機場 計画 (排水能力 $70\text{m}^3/\text{s}$ )
	長沼排水機場 現況 (排水能力 $16.5\text{m}^3/\text{s}$ )
	沖雨水ポンプ場 現況 (排水能力 $3.67\text{m}^3/\text{s}$ )
	大道橋排水機場 現況 (排水能力 $0.23\text{m}^3/\text{s}$ )
	三念沢雨水ポンプ場 現況 (排水能力 $1.37\text{m}^3/\text{s}$ )
	赤沼雨水ポンプ場 計画 (排水能力 $1.68\text{m}^3/\text{s}$ )
遊水地	計画 (貯水容量 約 $485,000\text{m}^3$ )
二線堤	計画
地盤高	現況
土地利用・資産	現況

## 凡例

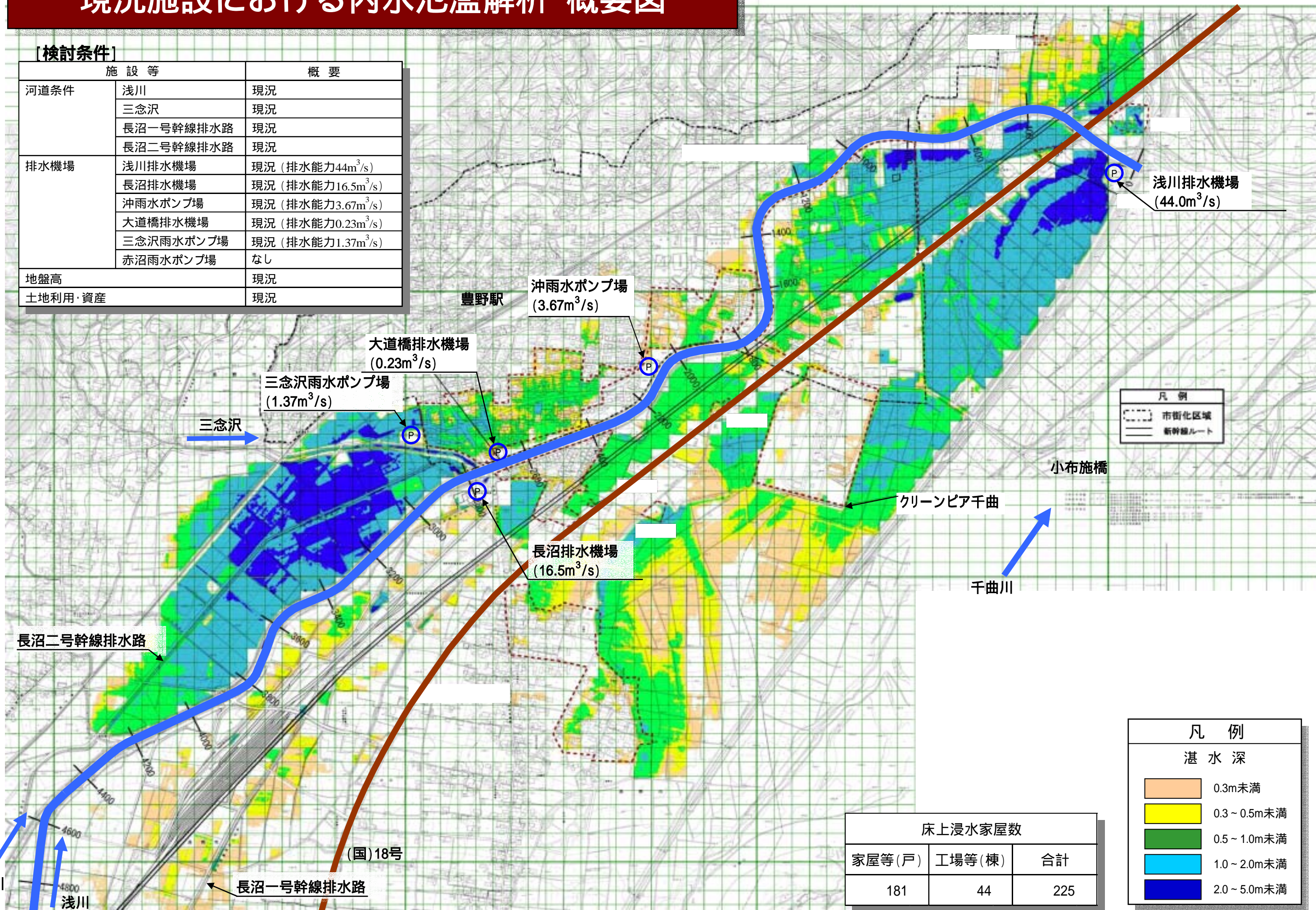
### 湛水深

0.3m未満
0.3 ~ 0.5m未満
0.5 ~ 1.0m未満
1.0 ~ 2.0m未満
2.0 ~ 5.0m未満

# 現況施設における内水氾濫解析 概要図

## 〔検討条件〕

施設等		概要
河道条件	浅川	現況
	三念沢	現況
	長沼一号幹線排水路	現況
	長沼二号幹線排水路	現況
排水機場	浅川排水機場	現況 (排水能力44m <sup>3</sup> /s)
	長沼排水機場	現況 (排水能力16.5m <sup>3</sup> /s)
	沖雨水ポンプ場	現況 (排水能力3.67m <sup>3</sup> /s)
	大道橋排水機場	現況 (排水能力0.23m <sup>3</sup> /s)
	三念沢雨水ポンプ場	現況 (排水能力1.37m <sup>3</sup> /s)
	赤沼雨水ポンプ場	なし
地盤高		現況
土地利用・資産		現況



凡例

- 市街化区域
- 新幹線ルート

凡例

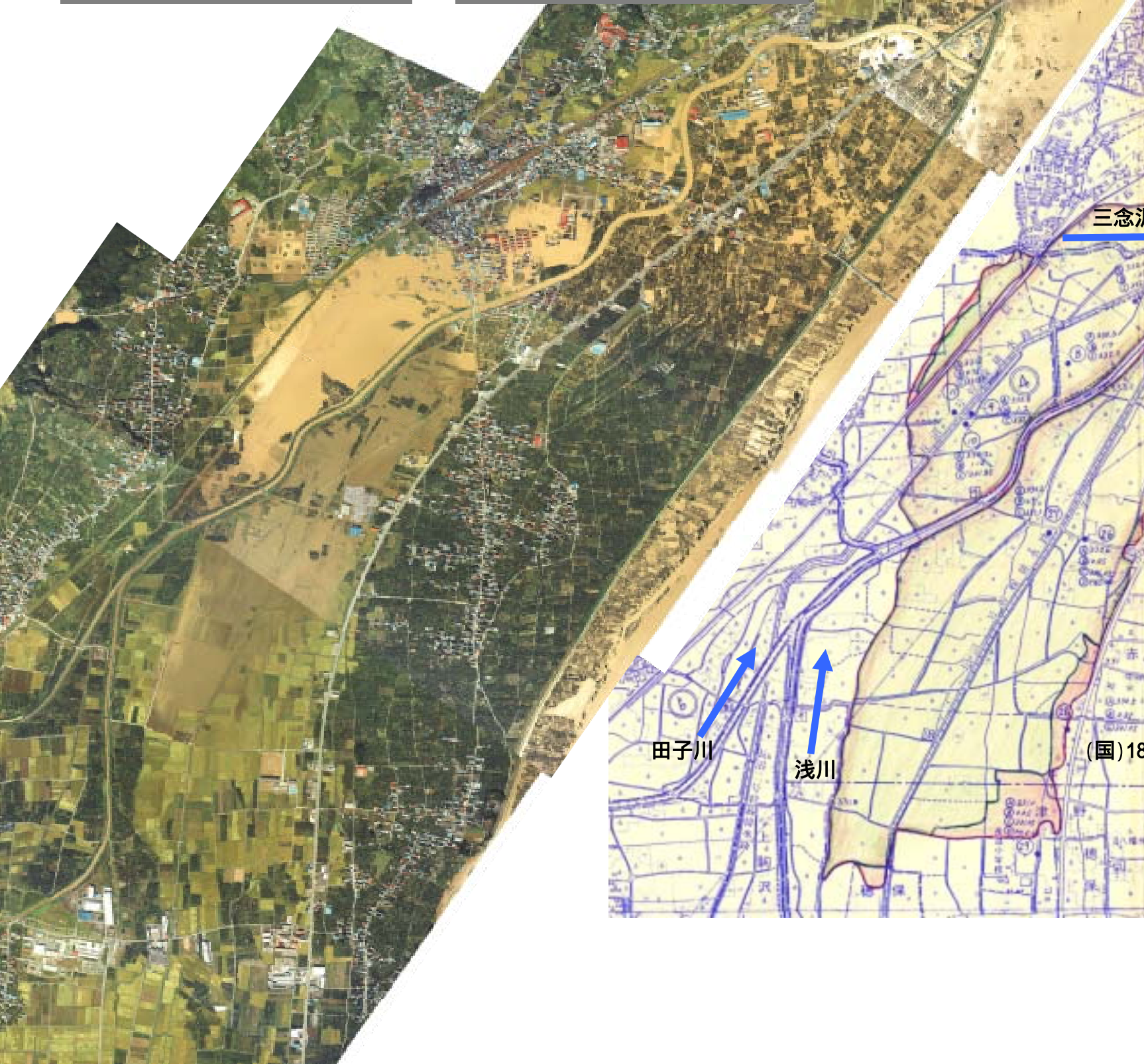
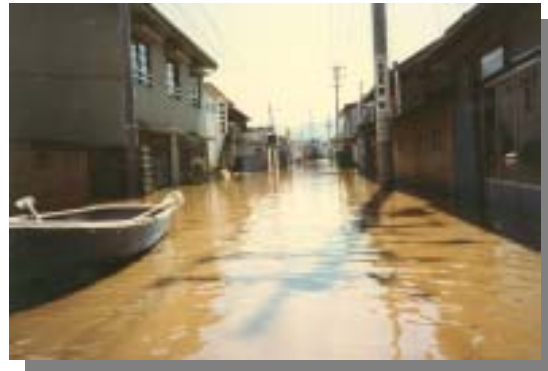
湛水深

- 0.3m未満
- 0.3~0.5m未満
- 0.5~1.0m未満
- 1.0~2.0m未満
- 2.0~5.0m未満

床上浸水家屋数

家屋等(戸)	工場等(棟)	合計
181	44	225

# 「昭和58年9月の台風10号」による浸水実績



・浸水面積	A = 248.5ha
・被災家屋棟数	519棟
┌ 床上浸水	331棟
└ 床下浸水	188棟
(水害統計より)	